



Pantallas de LED Xiaron



Pantallas de LED Xiaron

Diseñadas a partir de una avanzada tecnología, las pantallas LED son un medio visual muy efectivo para captar la atención de las personas, por ende un óptimo vehículo para la difusión de publicidades o informaciones. Disponibles en diferentes diseños, tamaños, y resoluciones, todas las pantallas son transparentes, livianas y de una extensa vida útil. Además poseen tiras de LED muy finas para dar transparencia y gran nivel de salida lumínica.



Bri-Strip

Pantallas de LED

Xiaron



La madre de todas las pantallas arquitecturales.
La pantalla de mayor potencia, con el menor peso y la mayor transparencia.

Características



- Distancia entre pixeles:** 37.5mm - 25/50mm - 31.25 / 62.5 mm
 - Transparencia:** 30% - 40% - 50%
 - Luminosidad:** 7000 mts
 - Temperatura del color:** 6500K
 - Ángulo visual:** 110° / 50° (50° Brillo) - 110° / 50°
 - Campo visual:** 160°/120° - 120°/ 80°
 - Configuración de los pixeles** 2R 2G 1B
 - Resolución:** 711 pixel/m² - 800 pixel/m² - 512 pixel/m²
 - Cantidad de Leds:** 3555 Leds/m² - 4000 Leds/m² - 2560 Leds/m²
 - Número de Colores:** 16 millones
 - Vida útil** 100,000 horas - LED 50,000 horas - cuerpo
 - Frecuencia de imagen:** 60Hz
 - Frecuencia de actualización de datos:** 600Hz
 - Suministro Eléctrico:** AC 220-250V, 50 Hz o AC90-120V, 60 Hz
 - Voltaje de funcionamiento:** DC 5V o 7.5V
 - Consumo de energía:** 300/150 w/m² - 350/175 w/m² 250/125 w/m²
 - Protección:** frente: IP65, dorso: IP65
- Curtain 37,5 mm**

Curtain 37,5 mm

Pantallas de LED Xiaron



La más transparente y brillante para uso indoor y outdoor.

La pantalla de mayores aplicaciones y usos.

Utilizada principalmente para shows, eventos y arquitectura escenográfica, permite la proyección de videos y su empleo como superficie de proyección de efectos o iluminación.

Transparencia: 60%

Características



Tamaño del Módulo: 900x900x75 mm/tile

Peso del módulo: 9Kg

Área del módulo: 0.81 m²

Distancia entre pixeles: 37,5 mm

Luminosidad: 2000 mts

Temperatura del color: 6500K

Angulo de visión: 110° / 50° (50° brillo)

Campo visual: 160°/120°

Configuración de los pixeles: 1R 1G 1B (DIP)

Resolución: 24x24 pixels

Resolución de los pixeles: 711 pixel/m²

Cantidad de Leds: 2133 Leds/m²

Números de color: 16 millón

Ratio de contraste: 1,500:1

Vida útil: 100,000 horas - LED 50,000 hora - cuerpo

Frecuencia de imagen: 60Hz

Frecuencia de actualización de datos: 800Hz

Modo Display: sincronizado con la fuente de video.

Suministro Eléctrico: AC 220-250V, 50 Hz or AC90-120V, 60 Hz

Voltaje de funcionamiento: DC 5V

Consumo de energía: 205w/m² (max); 150w/m² (promedio)

Protección: Frente: IP65, dorso: IP65

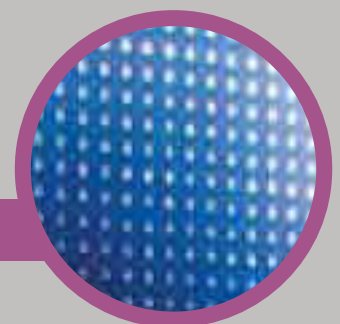
Temperatura del Ambiente: -20 a +50 grados centígrados

Humedad relativa: 10% a 99%



Composición de la cortina

Marco de aleación, compuesto de goma con costuras a prueba de agua



Flex display

Pantallas de LED

Xiaron

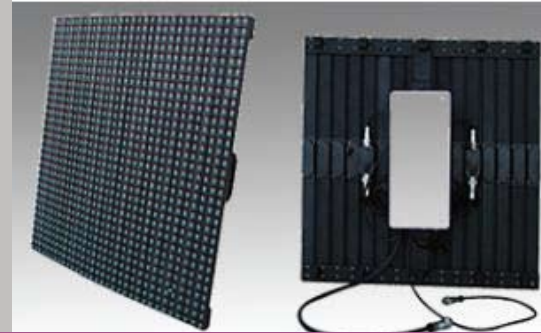
Un nuevo concepto en pantallas de exterior. Curvable, alta protección intemperie y bajo peso.

Ideal para su uso en publicidad en exteriores y frentes de edificios, ya que gracias a su particular flexibilidad se adapta a las formas de la fachada.

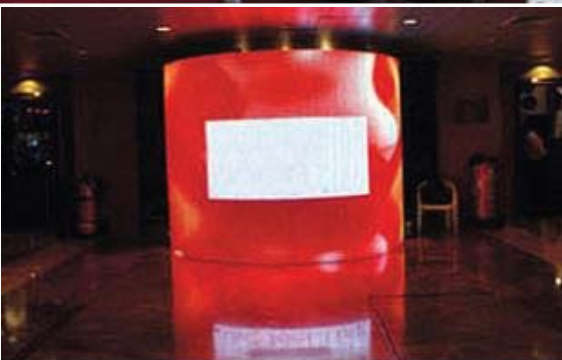
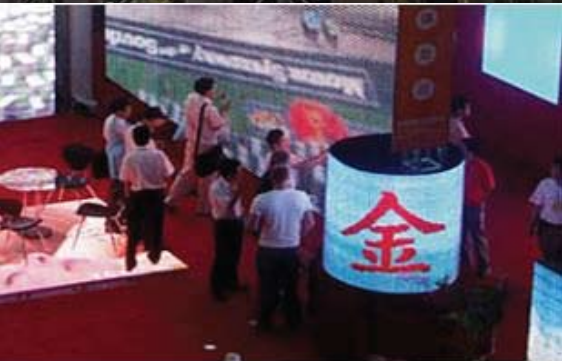
Estructura modular con un bajo peso por metro cuadrado (solo 27 kg/m²)

Permite curvas con un diámetro de 1,5 metros.

Alta protección intemperie: IP65



Características



Tamaño del módulo: 640 x 640 x 81 mm

Peso del módulo: 12 Kg/tile

Área: 0.4096 m²

Distancia entre píxeles: 20 mm

Luminosidad: 5500 nits

Temperatura del color: 6500K

Angulo de visión: 110° / 50° (50° brillo)

Campo visual: 160°/ 80°

Configuración de los píxeles: 1R 1G 1B (DIP)

Resolución: 32 x 32 píxeles

Resolución de los píxeles: 2500 píxel/m²

Cantidad de LEDs: 7500 Leds/m²

Número de colores: 16 millones

Ratio de Contraste: 2,000:1

Vida útil: 100,000 horas - LED 50,000-70,000 hora – cuerpo

Frecuencia de imagen: 60Hz

Frecuencia de actualización de datos: 800Hz

Modo Display: sincronizado con la fuente de video.

Tasa de fracaso de Led: 1/10000

MTBF: 1000 horas

Suministro Eléctrico: AC 220-250V, 50 Hz or AC90-120V, 60 Hz

Voltaje de funcionamiento: DC 5V

Consumo de energía: 800w/m² (max); 450w/m² (promedio)

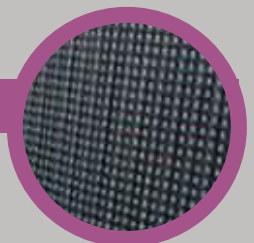
Protección: Frente: IP65, dorso: IP65

Temperatura del ambiente: -20 a +50 grados centígrados.

Humedad Relativa: 10% a 99%

Composición de la cortina

Marco de aleación, compuesto de goma con costuras a prueba de agua



Led Video Processor

Pantallas de LED

Xiaron

Procesador de Video con múltiples entradas, ideal para general diversos efectos de Video, tales como Video Wall.-



Números / Tipo:

1×RGBHV(VGA)
1×DVI
1×YPbPr(HDTV)
4×CVBS
1×Y/C(S-Video)

Sistema de Video

PAL/NTSC

CVBS Ámbito de aplicación / Impedancia

1V (p_p) / 75Ω

Y / C Ámbito de aplicación / Impedancia

Y: 0.7V (p_p) / 75Ω,

C: 0.35V (p_p) / 75Ω

Resolución RGB/DVI

1280×1024@60Hz, 1024×768@60Hz, 800×600@60Hz

RGB Ámbito de aplicación / Impedancia

0.7 V (p_p) / 75Ω

(HDTV) Sistema de YPbPr

1280×720p@60Hz, 1920×1080i@60Hz

YPbPr (HDTV) Ámbito de aplicación / Impedancia

Y: -0.3V ~ +0.7V (p_p) / 75Ω

Pb: -0.35V ~ +0.35V (p_p) / 75Ω

Pr: -0.35V ~ +0.35V (p_p) / 75Ω

Conectores

RGBHV: 15pin D_Sub(female)

DVI: 24+1 DVI_D

YPbPr(HDTV): RCA×3

CVBS: RCA

Y/C: 4pin mini DIN(female)

Outputs

Números/Tipo

1×RGBHV

1×DVI

Resolución RGB/DVI

1024×768@60Hz

RGB Scope/Impedance

0.7 V (p_p) / 75Ω

Conectores RGBHV:

15pin D_Sub(female)

DVI: 24+1 DVI_D

Others

Control

RS 232. Panel Button

Power

100-240VAC 60W 50/60Hz

Temperatura de Operación

5-40 °C

Humedad

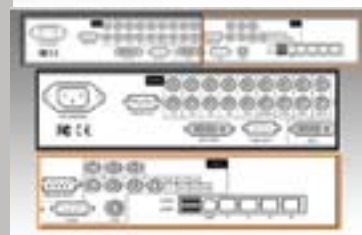
15-85%

Tamaño

155 mm (high) ×350mm (wide) ×
485mm (length)

Peso

5.6 Kg



Mesh

Pantallas de LED Xiaron



Pantalla de Video de Led

Características

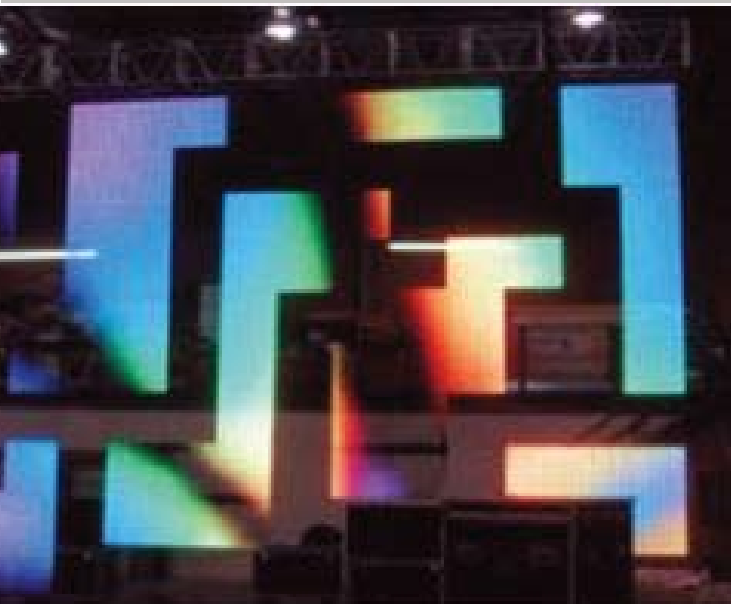
- Distancia entre Píxeles:** 37.5mm
- Brillo** 1500 cd/sqm
- Temperatura del color** 3500 - 8000 (°K)
- Curva de Luz:** Rojo: 624nm / Verde: 520nm / Azul: 470nm
- Ángulo visual Horizontal** 140°
- Ángulo visual vertical** 60°
- Mejor distancia para visualización** 30 a 1000 metros.
- Colores** 1,737 billones
- Frecuencia renovable** 1000Hz
- Formato de video en sincronía con la placa de video
- Sistema Operativo** Windows 98, NT, 2000, XP
- Uniformidad de Color
- Distancia entre píxeles** 711 dots / sqm
- Composición de los píxeles** 1 rojo / 1 verde / 1 azul
- Dimensión del tablero** 600mm x 600mm
- Peso del tablero** 6.3Kg
- Voltaje** 220V
- Consumo** 120W / sqm (peak) - 48W / sqm
- Material anti estática** / sin interferencia electromagnética
- Distancia de transmisión:** Después de 100m usar cables de fibra óptica
- Temperatura:** 20°C bajo cero a 50°C
- Grado de protección** IP65 (en ambos lados)
- Ajuste del brillo:** automático o manual
- Tiempo para uso continuo:** 48 horas
- Vida útil** 100,000 horas



SMD Curtain

Pantallas de LED

Xiaron



La combinación perfecta, bajo peso, máxima transparencia y alta definición.

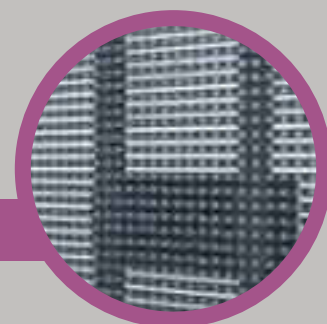
Las pantallas del tipo cortina se caracterizan por sus ventajas estructurales, a las que en este caso se le suma la última tecnología en LED's SMD y máxima calidad de procesamiento de imágenes.

Esto permite la realización de impresionantes imágenes de alta calidad limitadas solo por su imaginación.

Transparencia: 35%

Características

Tamaño del Módulo: 900x900x75 mm/tile
Peso del módulo: 9Kg
Área del módulo: 0.81 m2
Distancia entre pixeles: 37,5 mm
Luminosidad: 2000 mts
Temperatura del color: 6500K
Angulo de visión: 110° / 50° (50° brillo)
Campo visual: 160°/120°
Configuración de los pixeles: 1R 1G 1B (DIP)
Resolución: 24x24 pixels
Resolución de los pixeles: 711 pixel/m2
Cantidad de Leds: 2133 Leds/m2
Números de color: 16 millón
Ratio de contraste: 1,500:1
Vida útil: 100,000 horas - LED 50,000 hora – cuerpo
Frecuencia de imagen: 60Hz
Frecuencia de actualización de datos: 800Hz
Modo Display: sincronizado con la fuente de video.
Suministro Eléctrico: AC 220-250V, 50 Hz or AC90-120V, 60 Hz
Voltaje de funcionamiento: DC 5V
Consumo de energía: 205w/m2 (max); 150w/m2 (promedio)
Protección: Frente: IP65, dorso: IP65
Temperatura del Ambiente: -20 a +50 grados centígrados
Humedad relativa: 10% a 99%



Composición de la cortina

Marco de aleación, compuesto de goma con costuras a prueba de agua

Strip Curtain 18,75 mm

Pantallas de LED

Xiaron



Esta cortina se caracteriza por su alto brillo, máxima transparencia y bajo espesor.

Con 5500 NITS de brillo, 2844 pixels/m2 de definición y mínimo peso la convierten en la mejor opción en su tipo

Transparencia: 35%

Características

- Tamaño del módulo:** 600 x 600 x 75 mm
- Peso del módulo:** 7,5 Kg
- Área:** 0,36m2/
- Luminosidad:** 5500 nits
- Temperatura del color:** 6500K
- Angulo de visión:** 110° / 50° (50° brillo)
- Campo visual:** 160°/ 80°
- Configuración del pixel:** 1R 1G 1B (DIP)
- Resolución:** 32 x 32 pixel
- Cantidad de Leds:** 8532 Leds/m2
- Número de colores:** 16 millones
- Ratio de contraste:** 2,000:1
- Vida útil** 100,000 horas - LED 50,000 -70.000hour - body
- Frecuencia de imagen:** 60Hz
- Frecuencia de actualización de datos:** 800Hz
- Modo Display:** sincronizado con la fuente de video.
- Tasa de fracaso del Led:** 1/1000
- MTBF:** 1000 horas
- Suministro Eléctrico:** AC 220-250V, 50 Hz or AC90-120V, 60 Hz
- Voltaje de funcionamiento** DC 5V o 7.5V
- Consumo de energía** 300/150 w/m2 - 350/175 w/m2 250/125 w/m2
- Protección:** frente: IP65, dorso: IP65
- Temperatura ambiente:** -20 a +50 grados
- Humedad Relativa:** 10% a 99%



XLite 7

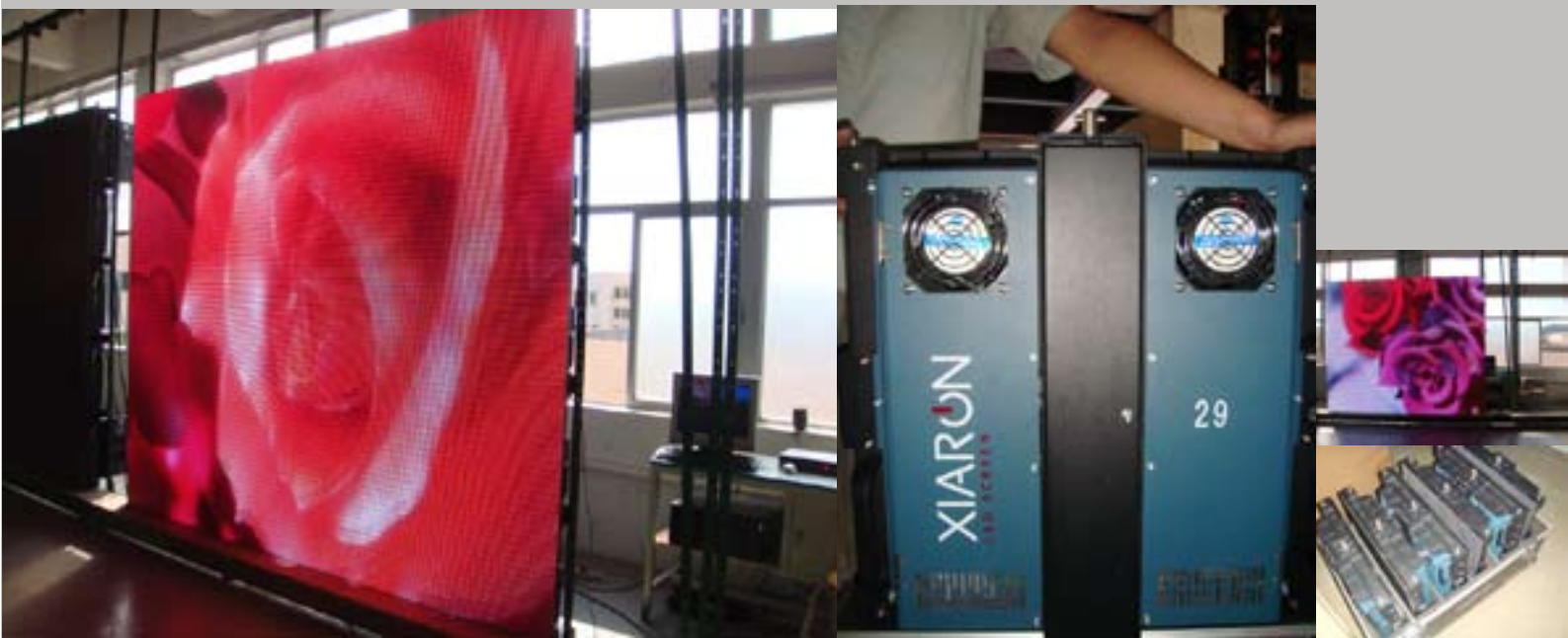
Pantallas de LED Xiaron

Pantalla indoor SMD 7,62 mm

El diseño state-of-the-art de estos gabinetes construidos en aluminio inyectado garantiza su extrema precisión en el montaje -eliminando "rayas" en la visualización.

El concepto de estos módulos garantiza su óptima flexibilidad como asimismo facilita su transporte y manipulación.

Cada modulo posee su propia tarjeta receptora permitiendo la máxima libertad creativa de este producto.



Características

Configuración de Leds 3-en-1 SMD
Distancia entre pixeles 7.62mm
Densidad del Pixel 17222 dots/m2
Tamaño del modulo 244mm X122mm
Tamaño del gabinete 488mm X 488mm
Distancia de visión $\geq 6m$
Angulo de visión horizontal 100°-120°
Angulo de visión Vertical 100°-120°
Método de Control: sincronización de la Operación
Frecuencia de imagen: $\geq 60Hz$
Frecuencia de actualización $\geq 180Hz$
Brillo calibrado 1200 cd/m2
Rango de temperatura -10 C° - 50 C°
Escala de grises 16.7M Color
Ajuste de Brillo: Software 256 grado ajustable Adjustable
IPC WINXP、WIN2000、WIN98 etc

